



153 m² Wohnfläche



bis zu 6 Personen

Schlossinsel

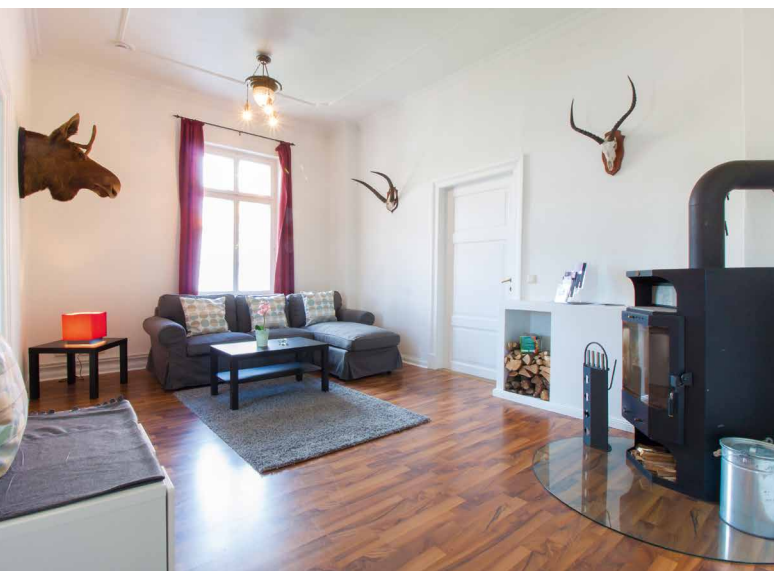
Ferienwohnung Schlossinsel

Verbringen Sie einen erholsamen Urlaub mit Blick auf eines der schönsten Wasserschlösser Nordeuropas.

Die einmalige Lage macht Ihren Urlaub zu einem ganz besonderen Erlebnis. Bei uns übernachten Sie direkt auf der Schlossinsel in der ehemaligen Remise, umgeben von Schlossee, Schlosspark und Schlosshof.

Die Apartments sind modern ausgestattet und verfügen über eine eigene Küche, sowie einen Ess- und Wohnbereich, ein eigenes Bad, 2 bis 3 separate Schlafzimmer, Flachbildfernseher und W-LAN.

In der näheren Umgebung befinden sich Strände, Restaurants und Einkaufsmöglichkeiten. Viele Freizeitaktivitäten bereichern Ihren Urlaub, wie z. B. ein 18-Loch-Golfplatz, Tennisplatz, Fördeland Therme, Segeln, Reiten und verschiedene Wassersportmöglichkeiten, wie beispielsweise SUP Ausleihe.



Ausstattung:

Eigene Wohnung im ersten Obergeschoss, Treppe etwas steiler als normal, WLAN gratis in der ganzen Wohnung.

- Küche mit Kühlschrank, Gefrierschrank, Kaffeemaschine, Herd und Backofen, Spülmaschine, Mikrowelle, Toaster, Küchenutensilien
- Badezimmer mit Dusche und Badewanne, Föhn, Waschmaschine, Trockner, Handtücher
- WC in extra Raum
- Wohnzimmer mit TV, DVD Player, Radio, CD-Player, Fernsehen über Amazon Prime und Zattoo, Kaminofen
- Schlafzimmer 1 mit Doppelbett, Kleiderschrank, Flachbildfernseher und Bettwäsche
- Schlafzimmer 2 mit 2 Einzelbetten nebeneinander, Kleiderschrank, Flachbildfernseher und Bettwäsche
- Schlafzimmer 3 mit Doppelbett, Kleiderschrank, Flachbildfernseher und Bettwäsche



Weitere Ausstattung:

Heizung, Rauchmelder, Feuerlöscher, Wäscheständer, Bügelbrett, Bügeleisen, Hochstuhl, Kinderreisebett mit extra Matratze

Richtlinien:



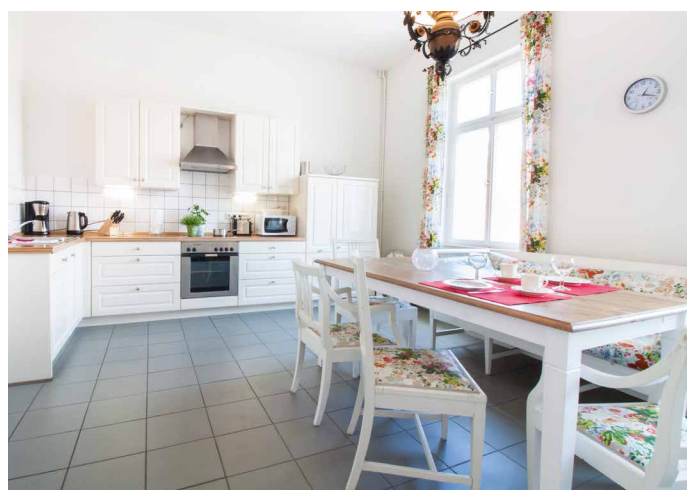
keine Tiere erlaubt



Rauchen verboten



keine Parties



Preise:

Alle Preise verstehen sich inkl. Mehrwertsteuer, Kurtaxe und Wäschepakete, zuzüglich 120,00 € einmalige Reinigung. Mindestaufenthalt 5 Nächte.

Kategorie 1:

189,00 € die Nacht für bis zu 6 Personen

Stornierungsrichtlinie:

Sie zahlen im Falle einer Stornierung nach Buchung 25 % des Gesamtpreises, sollte die Stornierung innerhalb von 42 Tagen vor der Anreise geschehen, zahlen Sie den Gesamtpreis der Buchung.

Kategorie 2:

169,00 € die Nacht für bis zu 6 Personen

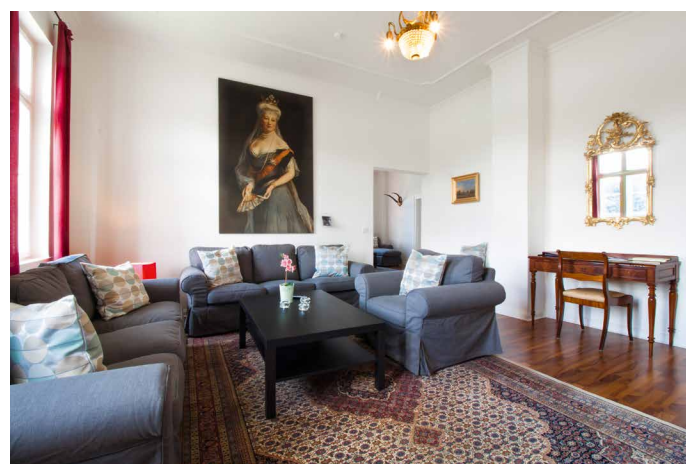
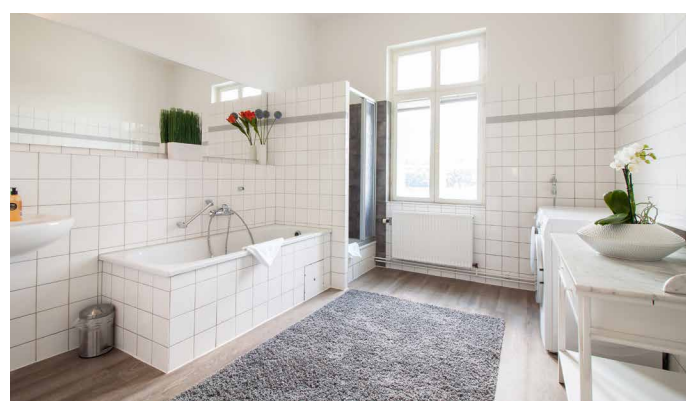
Stornierungsrichtlinie:

Sie zahlen im Falle einer Stornierung zu jeder Zeit den Gesamtpreis der Buchung.

An- und Abreise:

Am Anreisetag steht Ihnen die Ferienwohnung ab 15:00 Uhr zur Verfügung, am Abreisetag bis 11:00 Uhr.

Sie erhalten zeitnah vor Anreise eine E-Mail mit allen wichtigen Informationen zur An- und Abreise sowie die Nummer für den Schlüsseltresor an Ihrer Unterkunft.



Bezahlung:

Nach einer verbindlichen Buchung erhalten Sie von uns eine Rechnung über die volle Summe der Buchung, die innerhalb von 14 Tagen zu zahlen ist.



Unter www.schloss-gluecksburg.de/ferienwohnungen können Sie sich die Wohnung als 3D Rundgang anschauen.